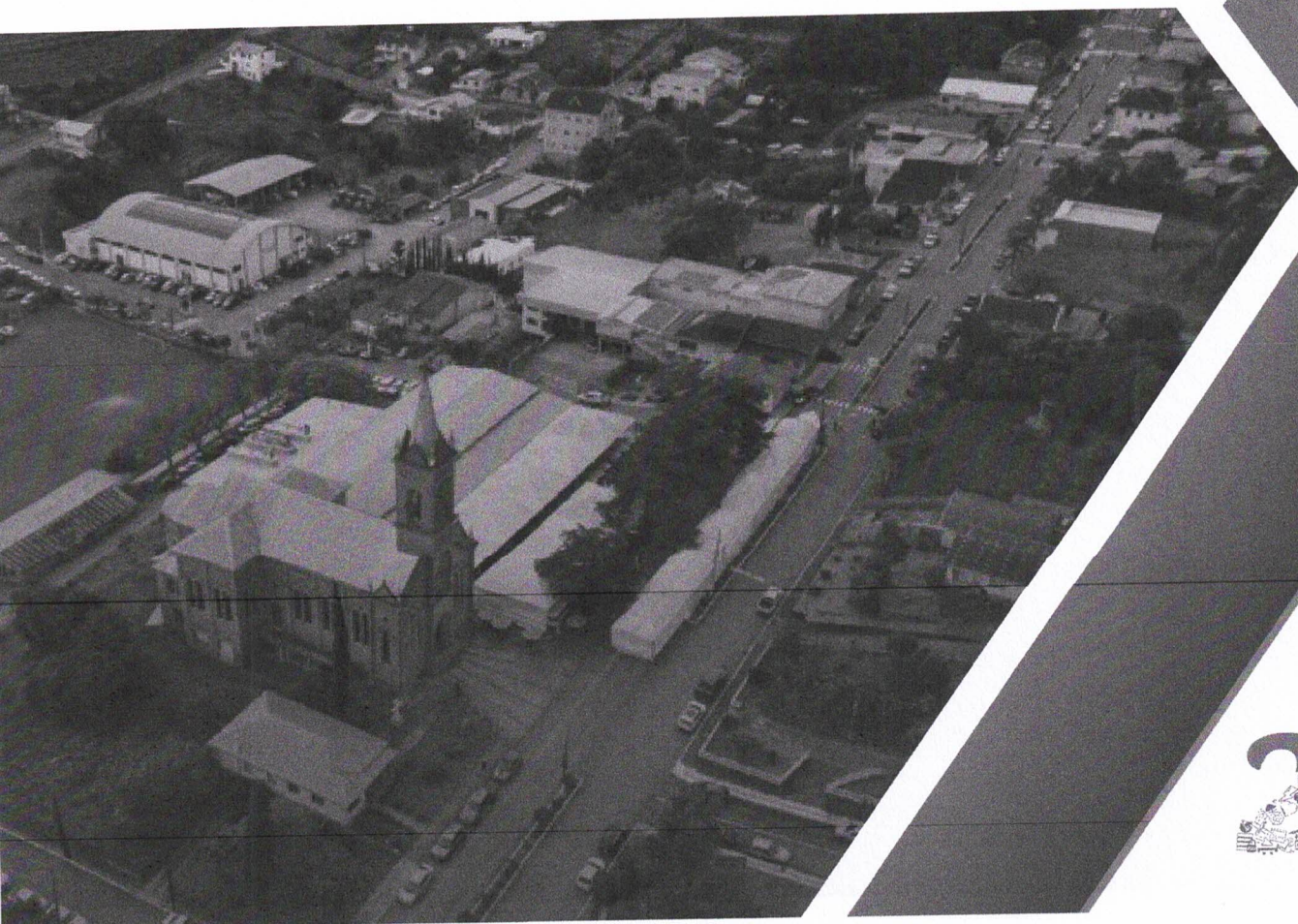


Proposta Comercial

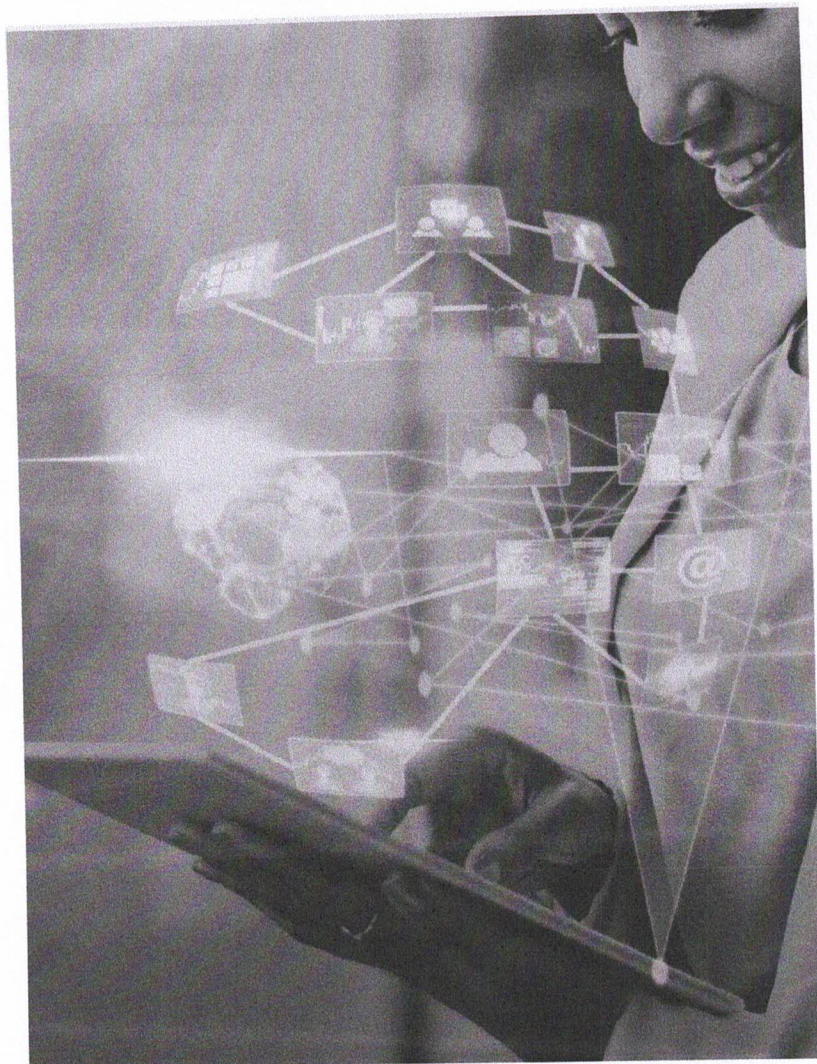
Prefeitura Municipal de Coronel Pilar - RS

+

webcle



Quem é a **Webde**?



25

anos de mercado

+300

Clientes Ativos

+1000

Sites Desenvolvidos

+500k

Acessos únicos
mensais aos sites

A Webde atua há **25 anos no mercado**, acumulando vasta experiência em projetos, especialmente no desenvolvimento de Portais de Transparência para prefeituras em todo o Brasil. Muitos desses **projetos foram reconhecidos com selos de excelência**, o que reforça a credibilidade e a segurança que nossa empresa oferece.

Além disso, a Webde se destaca por sua **capacidade de adaptação às necessidades específicas de cada cliente**. Nossa equipe especializada trabalha continuamente para garantir a qualidade e a inovação em cada projeto.



Apresentação

Somos especialistas em Soluções Web

Para nós, o digital não é novidade!

A Webde está presente no mercado há 25 anos, e possui em seu portfólio a experiência de ter atendido inúmeros projetos em todo o Brasil, especialmente na Serra Gaúcha.

Somos uma empresa conectada com as tendências e inovações do mundo globalizado, principalmente nas plataformas digitais web. Priorizamos a entrega com qualidade, design e tecnologia. Trabalhamos juntos para encontrar e entregar com design, agilidade, proximidade, simplicidade e criatividade as melhores soluções para os nossos clientes e parceiros.

O foco do nosso trabalho é excelência no resultado final.



Em 25 anos, conquistamos diversos prêmios e a confiança de mais de 100 municípios



PREFEITURA MUNICIPAL DE
SERAFINA CORRÊA
MAIOR NOTA DO RIO GRANDE DO SUL



PREFEITURA MUNICIPAL DE
CAMPINA DAS MISSÕES
SEGUNDA MAIOR NOTA DO RIO GRANDE DO SUL



PREFEITURA MUNICIPAL DE
SÃO JOSÉ DO NORTE
SÉTIMA MAIOR NOTA DO RIO GRANDE DO SUL

- Agudo
- Antônio Prado
- Barão
- Bom Jesus
- Campestre da Serra
- **Campina das Missões**
- Carlos Barbosa
- Ciríaco
- Cristal
- David Canabarro
- Dois Lajeados
- Dom Feliciano
- Dom Pedrito
- Fagundes Varela
- Farroupilha

- Flores da Cunha
- Garibaldi
- Gramado Xavier
- Guaporé
- Ipê
- Iraí
- Itati
- Jaquirana
- Lindolfo Collor
- Montauri
- Monte Alegre dos Campos
- Morro Redondo
- Nova Araçá
- Nova Hartz
- Nova Pádua

- Nova Petrópolis
- Nova Roma do Sul
- Picada Café
- Pinto Bandeira
- Poço das Antas
- Presidente Lucena
- Santa Maria do Herval
- Santo Antônio da Pinhal - SP
- São Gabriel
- São José do Hortêncio

- **São José do Norte**
- São José dos Ausentes
- São Valentim do Sul
- Segredo
- Sentinela do Sul
- **Serafina Corrêa**
- União da Serra
- Vale Verde
- Vila Flores

Câmaras de Vereadores



**Nova
Petrópolis**

PORTAL CÂMARA DE
VEREADORES



PORTAL CÂMARA DE
VEREADORES
Nova Pádua



**CÂMARA MUNICIPAL
DE VEREADORES**
Nova Petrópolis - RS
A voz de todos!



**Câmara de Vereadores
de Flores da Cunha**
União, justiça para dividir melhor



**Câmara de Vereadores
LINDOLFO COLLOR**
Capital dos tapetes de coaro.



**CÂMARA MUNICIPAL DE
PICADA CAFÉ**
Planejando o Futuro



**CÂMARA DE VEREADORES
MUNICÍPIO DE IPÊ**
RIO GRANDE DO SUL - BRASIL



**CÂMARA MUNICIPAL DE
CAMBARÁ DO SUL**



**CÂMARA DE VEREADORES DE
DAVID CANABARRO**



**CÂMARA DE VEREADORES DE
Morro Reuter**



**CÂMARA MUNICIPAL DE VEREADORES
GRAMADO XAVIER**

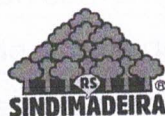


**Câmara Municipal de Vereadores de
Campestre da Serra**



**CÂMARA MUNICIPAL DE VEREADORES DE
Montauri**
RIO GRANDE DO SUL

Consórcios e Sindicatos



Associações



Hospitais e Saúde



Hospital São José
Sociedade Hospitalar São José

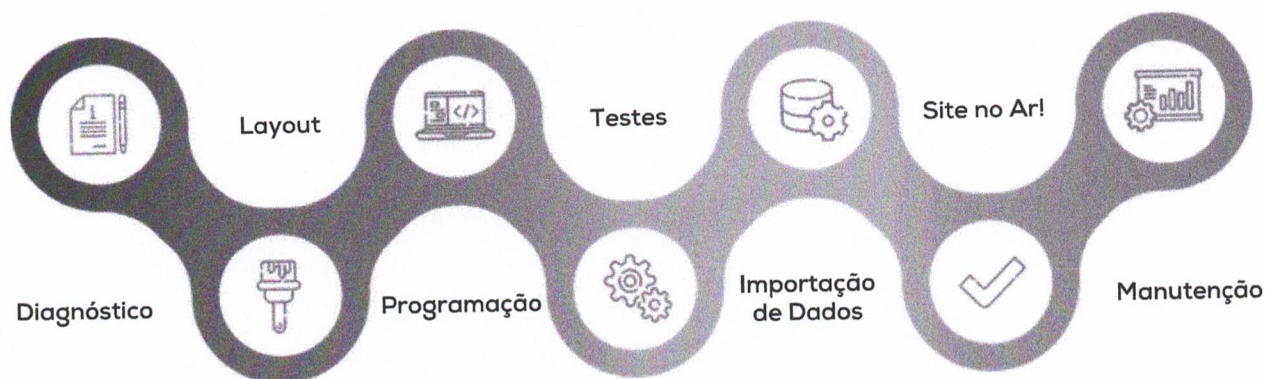


Conheça os portais
desenvolvidos pela
Webde



Cronograma de Entregas

Nossa entrega é estruturada em etapas bem definidas para garantir que o portal municipal seja lançado com eficiência, segurança e total funcionalidade. Cada fase do processo é essencial!



Diagnóstico

Levantamento de requisitos e estruturação do organograma do portal.

Layout

Definição de cores, imagens, efeitos e funcionalidades do portal.

Programação

Instalação da ferramenta em um endereço provisório ou oficial, bem como dados, usuários e as configurações básicas iniciais.

Treinamentos

Demonstração das funcionalidades e recursos do sistema, de forma proporcionar uma visão prática e plena ao usuário sobre a utilização do sistema.

Importações/Cadastros

Fase onde todos os dados necessários são inseridos ou migrados/transferidos para o novo portal.

Site no Ar

Procedimentos técnicos para colocar o site no ar.

Hospedagem

Oferecemos hospedagem em servidores de alta disponibilidade e cuidamos do monitoramento e gerenciamento do site.

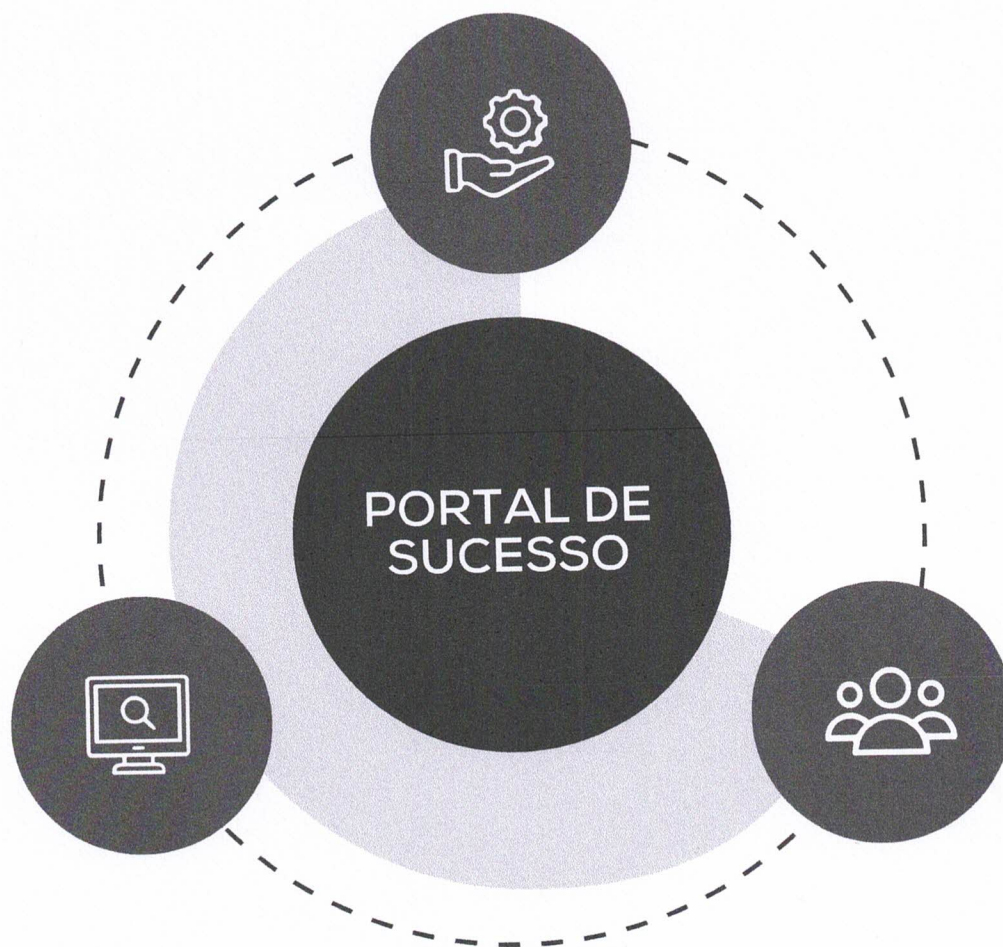
Suporte e Manutenção

A mensalidade inclui atualizações de segurança, suporte para dúvidas, manutenção e assistência online por até 2 horas mensais.

Outros Serviços (opcionais)

Migração de Dados;
Treinamentos Presenciais;
Gestão de e-mails (serviços básicos)





Construindo um Portal de Sucesso

Para que um portal municipal seja um verdadeiro sucesso, é essencial que ele seja construído sobre uma **base sólida**, combinando **tecnologia**, **gestão eficiente** e uma **equipe dedicada**. Três pilares fundamentais garantem que o portal cumpra seu papel de informar e atender à população de forma ágil e acessível.



Plataforma

Disponibiliza ferramentas intuitivas e atualizadas para ajudar na evangelização e integração de todos.



Controle Interno

Otimizar recursos, melhorar processos e monitorar o desempenho, garantindo a transparência e a confiabilidade das informações.



Equipe de Usuários

Responsável pela atualização do portal, utiliza as ferramentas da plataforma para atualizar conteúdos, coletar feedbacks, sugerir melhorias contínuas.

Observações

- Conteúdo, fotos, textos, vídeos e outros, são de responsabilidade do cliente, e isso pode interferir no prazo de desenvolvimento do site,
- Após a aprovação do projeto, qualquer nova implementação será caracterizada como alteração do projeto e, para tanto, deverá ser tratada e negociada à parte.
- É obrigatório a contratante fornecer o acesso ao código fonte do site.
- Proposta válida por 30 dias após a entrega

Etapas de desenvolvimento

- Design – Projeto visual do site;
- Plataformas totalmente responsivas;
- Os projetos são personalizados conforme o cliente;
- Painel para o gerenciamento do conteúdo do site;
- Treinamento para utilização da ferramenta;
- Suporte telefônico e e-mail permanente;
- Disponibilizamos 10 relatórios para melhorar a gestão do negócio;
- Formulários com AntiSpam;
- Certificado Digital SSL > Site seguro HTTPS – habilitação no servidor

Etapas pós desenvolvimento

- Locação de espaço para hospedagem e backups do site Licença de uso, suporte e manutenção do site

Importante: Valores referentes a compra e anuidade do DOMÍNIO não estão inclusos neste orçamento.

Webde Tecnologia

Prefeitura Municipal de
Coronel Pilar - RS

Caxias do Sul, 23/07/2025



webde



Contatos



Site

webde.com.br



Fone/WhatsApp

+55 54 99302-6291

+55 54 3028-2168



E-mail

marco@webde.com.br